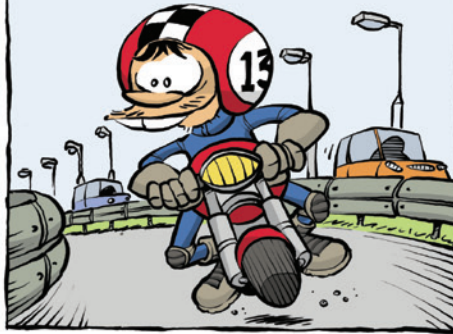
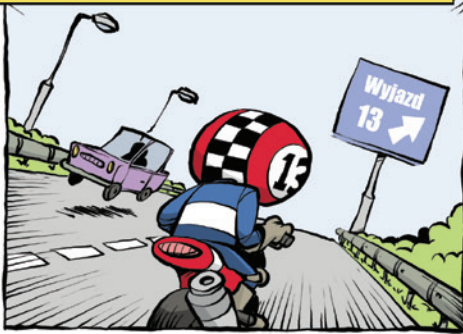




ZACIEŚNIAJĄCE SIĘ ZAKRĘTY STANOWIĄ SZCZEGÓLNE ZAGROZENIE DLA MOTOCYKLISTÓW. BARDZO ŁATWO JEST ZAHAMOWAĆ ZBYT MOCNO, WPAŚĆ W POŚLIZG I STRACIĆ PANOWANIE NAD MOTOCYKLEM. TAKIE ZAKRĘTY MOŻNA CZĘSTO SPOTKAĆ PRZY WYJEźDZIE Z AUTOSTRADY...

PROBLEM POLEGA NA TYM, ŻE ZAKRĘTY TAKIE STOPNIOWO SIĘ ZWĘŻAJĄ. TAK WIĘC NA POČĄTKU MOŻE CI SIĘ WYDAWAĆ, ŻE WSZYSTKO JEST TAK, JAK NALEŻY...

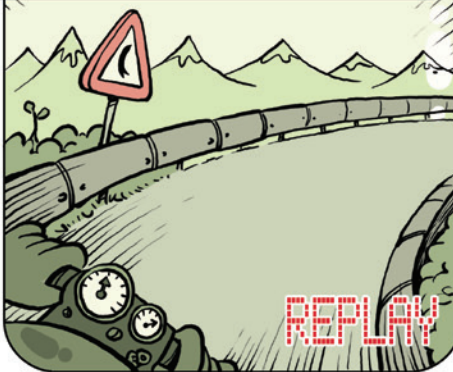
ALE TO NIE ZNACZY, ŻE UDAŁO CI SIĘ WYBRNAĆ Z KŁOPOTÓW...



PRZYJRZYMY SIĘ Z BLISKA TEMU, CO PRZYDARZYŁO SIĘ SZCZĘŚLIWEJ TRZYNAŚTKIE. ZOBACZYMY, ŻE UMIEJĘTNOŚĆ OBSERWACJI MA KLUCZOWE ZNACZENIE...

TUTAJ SZCZĘŚLIWA TRZYNAŚTKA WJEźDZA W ZAKRĘT O MAŁEJĄCYM PROMIENIU. TRÓJKĄTNY ZNAK OSTRZEGAWCZY INFORMUJE, ŻE ZARAZ POJAWI SIĘ ZAKRĘT...

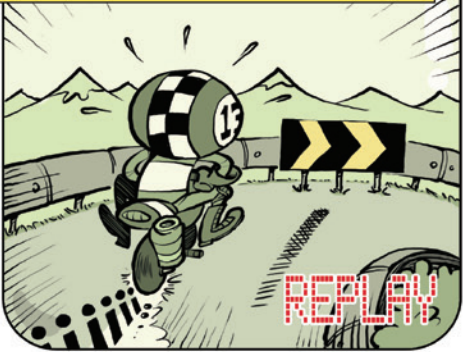
TZW. "JODEŁKI" INFORMUJĄ, ŻE ZAKRĘT STAJE SIĘ OSTRZEŻYJĄCY. JEDNAK SZCZĘŚLIWA TRZYNAŚTKA NIE ZAUWAŻYŁ ANI ZNAKU OSTRZEGAWCZEGO, ANI WYMOWNYCH ŚLADÓW POŚLIZGU NA ASFALCIE...



W MIEJSCU, GDZIE UMIEŚCZONO "JODEŁKĘ" ZAKRĘT GWALTOWNIE SIĘ ZWĘŻA. TRZYNAŚTKA PRÓBUJE RÓWNOCZEŚNIE HAMOWAĆ I MANEWROWAĆ, ABY UTRZYMAĆ SIĘ NA ZAKRĘCIE...

ZWRÓĆCIE UWAGĘ NA SPOŚÓB W JAKI GROT ŚTRZAŁKI UFORMOWANEJ PRZEZ KRAWĘDź DROGI PRZEŚUNĄ SIĘ W NASZĄ STRONĘ! NA ZAKRĘTACH O STAŁYM PROMIENIU GROT ŚTRZAŁKI POZOSTANIE W NIEMIENIONEJ POZYCJI! JEDNAK PRZY ZACIEŚNIAJĄCYCH SIĘ ZAKRĘTACH PRZEŚUNIE SIĘ W WASZYM KIERUNKU!

W TAKICH SYTUACJACH DYNAMIKA MOTOCYKLA NIE POZWALA NA JEDNOCZEŚNE KIEROWANIE I HAMOWANIE...



W PORZĄDKU - NAJLEPSZYM SPOŚÓBEM NA PORADZENIE SOBIE Z TAKIM ZAKRĘTEM JEST POWSTRZYMANIE SIĘ OD HAMOWANIA. NALEŻY STARAĆ SIĘ DOWIEDZIEĆ JAK NAJWIĘCEJ O TYM, W KTÓRYM KIERUNKU PROWADZI DROGA. JEŻELI NIE WIDZISZ NIC POZA ZAKRĘTEM, STARAJ SIĘ ODPOWIEDNIO WCZEŚNIEJ OGRANICZYĆ PRĘDKOŚĆ!

TROCHE GAZU ABY UTRZYMAĆ MOTOCYKL W POZYCJI PIONOWEJ TEŻ BY NIE ZABZKODZIŁO, SZCZĘŚLIWA TRZYNAŚTKO...

