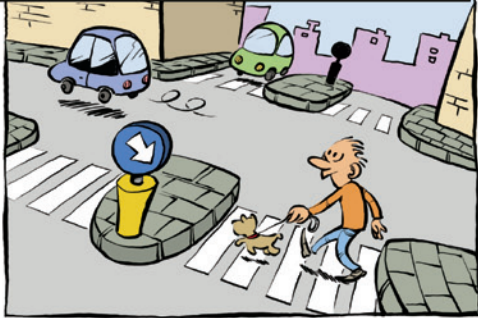
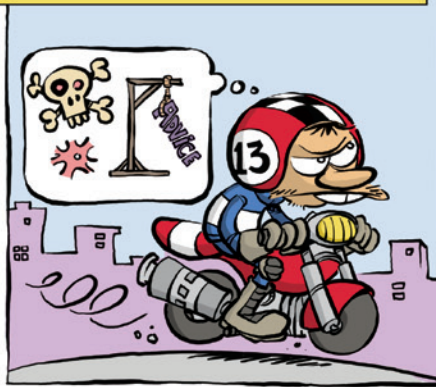




DZISIAJ ZAJMIEMY SIĘ WYSEPKAMI NA ŚRODKU JEZDNI. SĄ ONE CZĘSTO WYKORZYSTYWANE JAKO MIEJSCA UKŁADAJĄCE PIESZYM PRZECHODZENIE PRZEZ ULICĘ, POMAGAJĄ W ŚTEROWANIU RUCHEM NA SKRZYŻOWANIACH LUB UMOZLIWIĄJĄ ZWĘŻENIE SZEROKOŚCI JEZDNI W CELU SPOWOLNIENIA RUCHU...



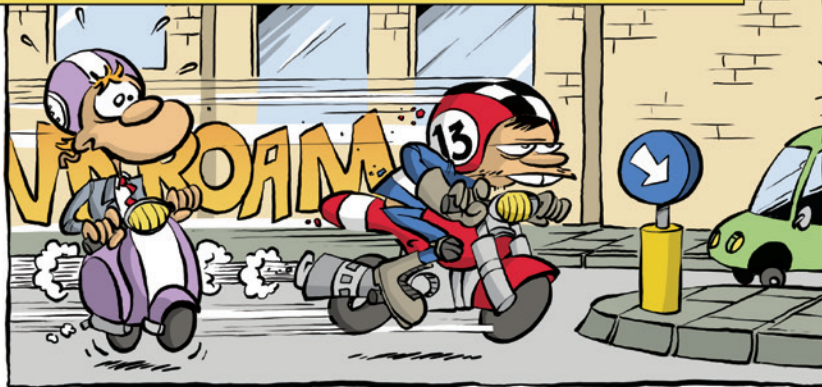
CO Z TOBĄ, SZCZĘŚLIWA TRZYNASTKO? WYGLĄDASZ, JAKBYŚ MIAŁ DOBĆ TYCH WSZYSTKICH PORAD...



NAJWIDOCZNIEJ TAK WŁAŚNIE JEST...



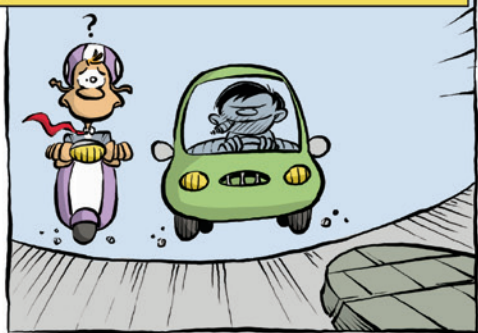
KIEROWCA WYPRZEDZAJĄCY WOLNIEJ JADĄCY POJAZD MUŚI W SZCZEGÓLNOŚCI ZWRACAĆ UWAGĘ NA PODWYŻSZONY KRAWĘŻNIK WYSEPKI POŚRODKU JEZDNI...



NAWET NIEWIELKA KOLIZJA MOŻE DOPROWADZIĆ DO UTRATY KONTROLI NAD MOTOCYKLEM...



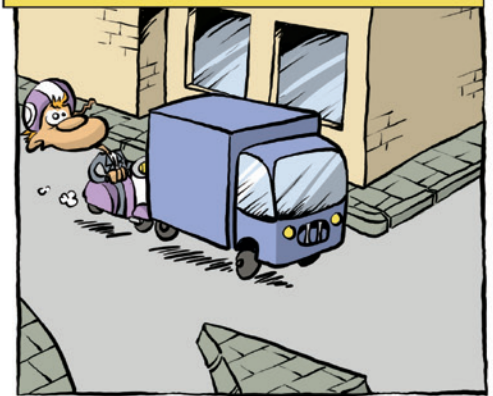
NO CÓŻ... MOŻE TY MNIE POŚLUCHAŚ? KIEROWCY WYPRZEDZAJĄCY CIĘ SAMOCHODÓW MOGĄ ZAPOMNIEĆ O TYM, ŻE CENTRALNIE POŁOŻONE WYSEPKI ZNACZNIE ZWĘŻAJĄ SZEROKOŚĆ JEZDNI, I W KONSEKWENCJI ZNALEŻĆ SIĘ W NIEBEZPIECZNEJ ODLEGŁOŚCI OD CIEBIE...



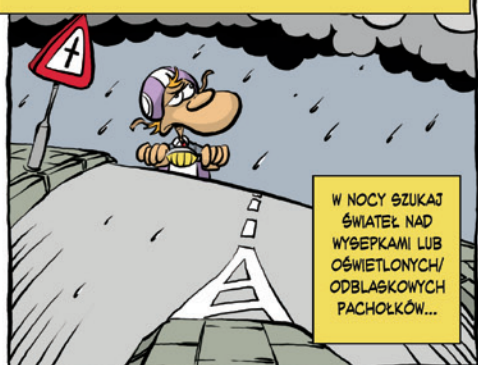
WIĘC UPEWNIJ SIĘ, ŻE JESTEŚ DOBRZE WIDOCZNY I ZAWSZE STARAJ SIĘ UTRZYMAĆ BEZPIECZNĄ ODLEGŁOŚĆ...



UTRZYMUJ ŚTÓBOWNY DYSTANS OD INNYCH POJAZDÓW. CZĘSTO TRUDNO JEST WYPATRYĆ CENTRALNIE POŁOŻONĄ WYSEPKĘ...



POZA TYM ZWRACAJ UWAGĘ NA OZNAKOWANIE SKRZYŻOWAŃ, BIAŁE LINIE ORAZ POZIOME PAŚY, JAKO ŻE CZĘSTO OSTRZEGAJĄ ONE O CENTRALNIE POŁOŻONYCH WYSEPKACH...



W NOCY SZUKAJ ŚWIATEK NAD WYSEPKAMI LUB OŚWIETLONYCH/ODBLĄSKOWYCH PACHOLKÓW...

I NA KONIEC... HM... ALE... GDZIE...?



NO CÓŻ... WYSTARCZY DOBRZYCH RAD NA DZISIAJ... MAMY NADZIEJĘ, ŻE JEDNAK WIECIE CO TO SĄ CENTRALNE WYSEPKI...

