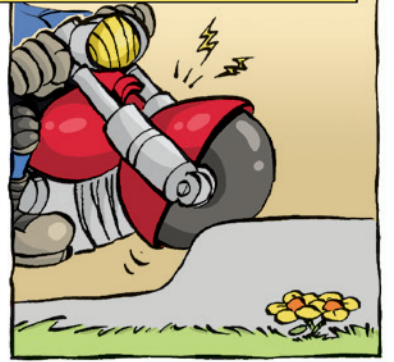
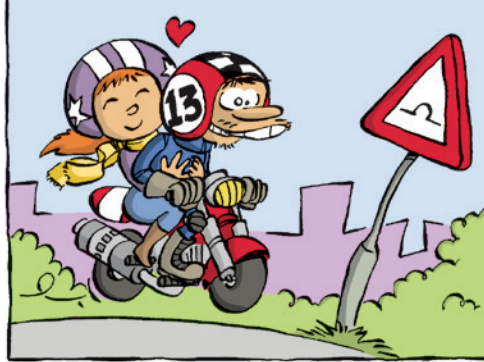




SZCZĘŚLIWA TRZYNASTKO, WIDZE, ŻE W KOŃCU CI SIĘ POSZCZĘŚLIKO! JEDYNE, O CZYM TERAZ MARZYBZ TO WSIĄĆ NA MOTOCYKL I ODJECHAĆ Z NOWO POZNANĄ DZIEWCZYNĄ W ŚINĄ DAŁ! JEDNAK KILKA DODATKOWYCH PORAD MOŻE OKAZAĆ SIĘ PRZYDATNYCH...

...W NIEBEZPIECZNYCH MIEJSCACH MOŻESZ SPOTKAĆ RÓŻNORODNE ROZWIĄZANIA, KTÓRE MAJĄ NA CELU ZMNIJSZENIE PRĘDKOŚCI JAZDY...

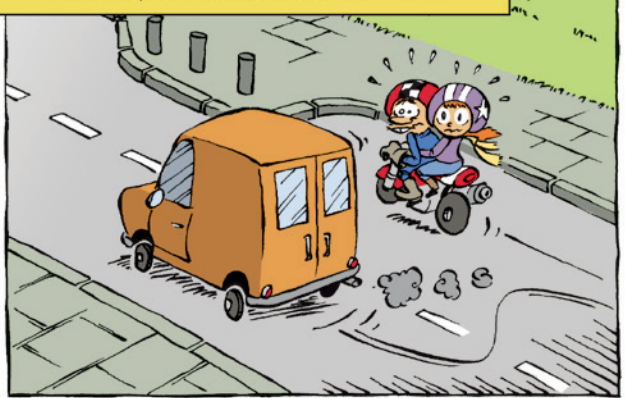
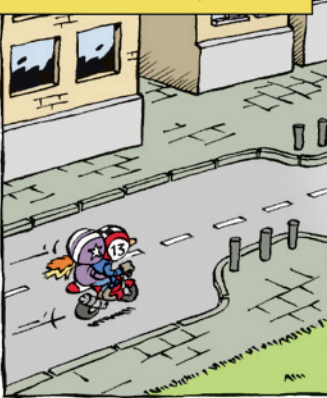
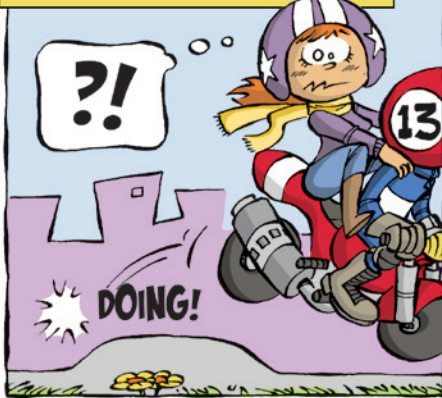
NA PRZYKŁAD, PROGI ZWALNIAJĄCE POWODUJĄ KOMPRESJĘ, A NASTĘPNIE ROZSZERZENIE ZAWIĘSZENIA...



...WIĘC NIE WJEZDZAJ NA NIE ZBYT SZYBKO...

ZACHOWAJ OSTROŻNOŚĆ W OKOLICACH BARIEREK ORAZ ZWĘZEŃ...

CZASAMI KIEROWCA JAKIEGÓŚ SAMOCHODU MOŻE PRÓBOWAĆ CIE WYPZEDZIĆ, NIEŚWIADOM OGRANICZENIA PRZED WAMI...



JEDNAK NIE ZAPOMNIJ ZWOLNIĆ, JEŻELI JEDZIESZ ZA INNYM POJAZDEM...



POZA TYM, TZW. "TARKA" ORAZ BRUK MOGĄ BYĆ WYBOISTE I MIEĆ MNIEJSZĄ PRZYCZEPNOŚĆ... DLATEGO DOŚTĄPIJ PRĘDKOŚĆ, Z JAKĄ JEDZIESZ... W WIĘKSZOŚCI PRZYPADKÓW ZASTOŚOWANIE INNEJ NAWIERZCHNI MA SWOJE UZASADNIENIE...

MECHANICZNA BRAMA TO PODSTĘPNE ROZWIĄZANIE. METALOWE ŚLUPKI SĄ OPUSZCZANE NA ZIEMIĘ, ABY PRZEPUŚCIĆ AUTOBUSY I INNE POJAZDY POSIADAJĄCE AUTORYZACJĘ...

A NASTĘPNIE PODNOŻA SIĘ DO GÓRY...

... DLATEGO ZAWSZE PAMIĘTAJ O TEJ RADZIE JEŻELI CHCESZ, ABY TWOJE PRZEJAZDKI BYŁY PRZYJEMNE!

