

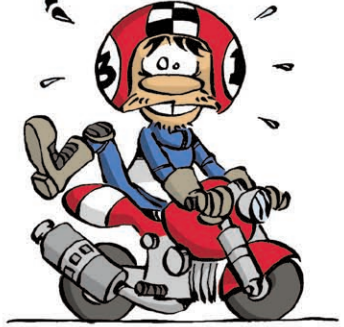
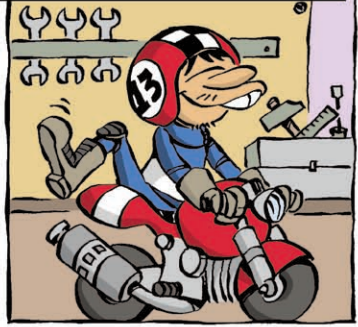


SZCZĘŚLIWA TRZYNASTKO, CZY WIESZ, ŻE WJECHANIE NA JAKIKOLWIEK PRZEDMIOT LEŻĄCY NA DRODZE LUB OBOK DROGI MOŻE NARAZIĆ CIĘ NA DUŻE NIEBEZPIECZEŃSTWO? DLATEGO WYBIERAJĄC SIĘ NA PRZEJAZDKĘ...

### BĄDŹ OSTROŻNY

W PORZĄDKU... PEWNIĘ BRZMI TO DOSYĆ SUROWO.... PRZEPRASZAM... NIE MA GIĘ CZEGO BAĆ... PO PROSTU ZRELAKSUJ SIĘ... I WEŹ TO OSTRZEŻENIE POD UWAGĘ...

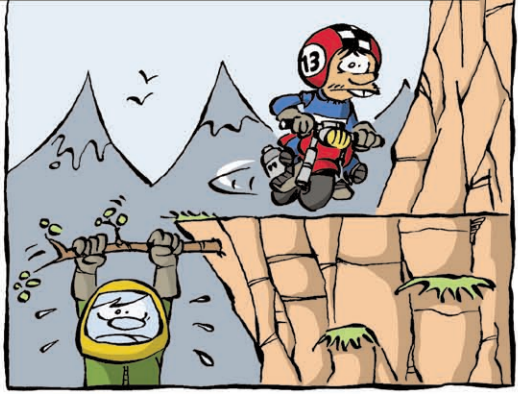
RUSZAMY!



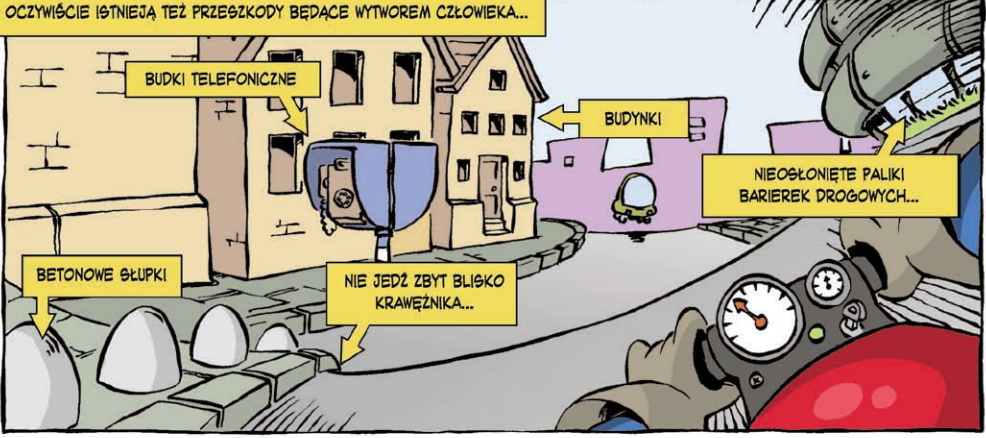
PO PIERWSZE, UWAZAJ ABY NIE ZDERZYĆ SIĘ Z PRZESZKODĄ NATURALNĄ...



DROGI GÓRSKIE CZĘSTO POSIADAJĄ MASYWY SKALNY PO JEDNEJ STRONIE I GWALTOWNY UŚKOK PO DRUGIEJ, WIĘC UWAZAJ...



OCZYWIŚCIE ISTNIEJĄ TEŻ PRZESZKODY BĘDĄCE WYTWOREM CZŁOWIEKA...



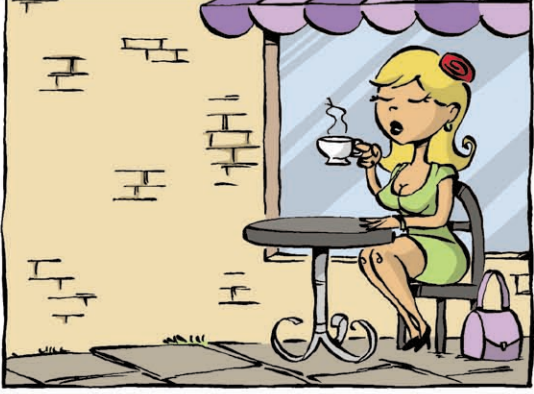
NIE BYŁO TO TAKIE TRUDNE, PRAWDA?



PO PROSTU JEDŹ Z ROZBĄDNĄ PRĘDKOŚCIĄ, NIE ŚCINAJ ZAKRĘTÓW I CIESZ SIĘ JAZDĄ...



ACHA... I POSTARAJ SIĘ UNIKAĆ KONCENTRACJI NA JEDNYM OBIEKCIE...



ZAWYCZAJ JEDZIESZ TAM, GDZIE PATRZYSZ...

