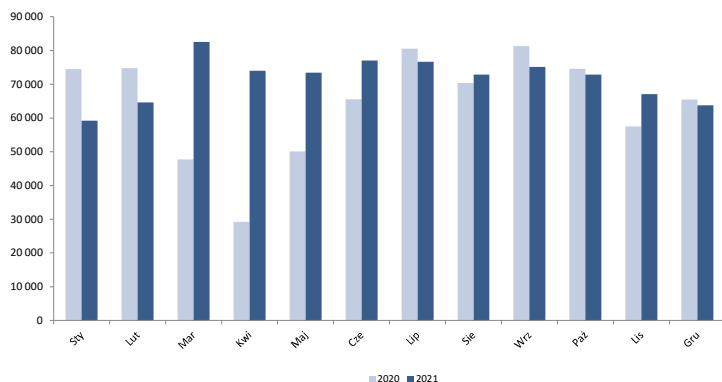


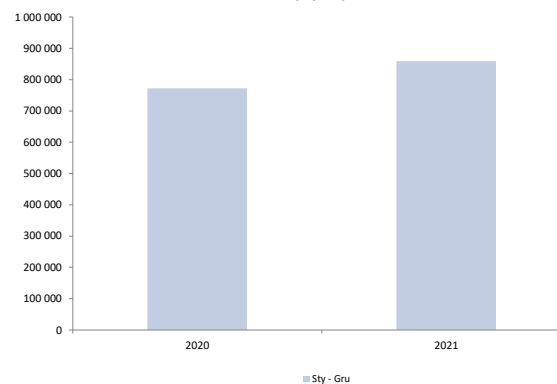
**Pierwsze rejestracje używanych samochodów osobowych sprowadzonych z zagranicy w Polsce, w latach 2020 - 2021**  
analizy PZPM na podstawie Centralnej Ewidencji Pojazdów

	Sty	Lut	Mar	Kwi	Maj	Cze	Lip	Sie	Wrz	Paź	Lis	Gru	RAZEM
<b>2020</b>	74 482	74 779	47 727	29 209	50 151	65 591	80 592	70 420	81 314	74 574	57 522	65 447	771 808
<b>2021</b>	59 227	64 600	82 500	73 976	73 389	77 013	76 704	72 819	75 148	72 872	67 099	63 763	859 110
<b>%zmiana r/r</b>	-20,5%	-13,6%	72,9%	153,3%	46,3%	17,4%	-4,8%	3,4%	-7,6%	-2,3%	16,6%	-2,6%	11,3%

Pierwsze rejestracje używanych samochodów osobowych w Polsce  
2020 - 2021



Pierwsze rejestracje używanych samochodów osobowych w Polsce  
2020 - 2021



Struktura wieku Sty-Gru 2020

Wiek	Liczba pojazdów	Udział %
do 4 lat	84 165	10,9%
>4 lat i <=10 lat	258 909	33,5%
>10 lat	428 734	55,5%
Razem	771 808	100%

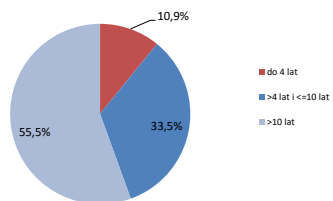
Struktura wieku Sty-Gru 2020

Wiek	Liczba pojazdów	Udział %
do 4 lat	84 165	10,9%
>4 lat i <=10 lat	258 909	33,5%
>10 lat	428 734	55,5%
Razem	771 808	100%

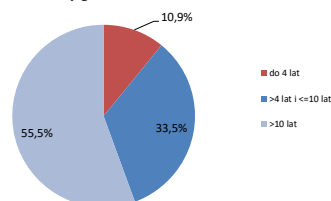
Struktura wieku Sty-Gru 2021

Wiek	Liczba pojazdów	Udział %
do 4 lat	85 206	9,9%
>4 lat i <=10 lat	277 368	32,3%
>10 lat	496 536	57,8%
Razem	859 110	100%

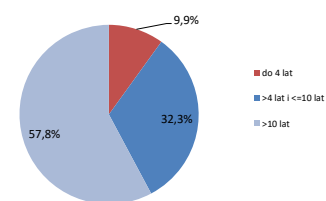
Pierwsze rejestracje używanych samochodów osobowych  
w 2020r - struktura wieku



Pierwsze rejestracje używanych samochodów osobowych  
w okresie sty-gru 2020r - struktura wieku



Pierwsze rejestracje używanych samochodów osobowych  
w okresie sty-gru 2021r - struktura wieku



źródło: PZPM na podstawie CEP

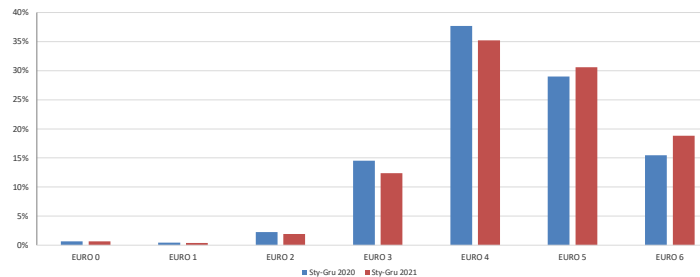
Pierwsze rejestracje używanych samochodów osobowych według norm EURO

Struktura pierwszych rejestracji używanych samochodów osobowych wg norm EURO\*

Norma	Sty-Gru 2020	Sty-Gru 2021
EURO 0	0,6%	0,7%
EURO 1	0,4%	0,4%
EURO 2	2,2%	1,9%
EURO 3	14,6%	12,4%
EURO 4	37,7%	35,2%
EURO 5	29,0%	30,6%
EURO 6	15,4%	18,8%
Razem	100%	100%

\*szacunki PZPM

Struktura pierwszych rejestracji używanych samochodów osobowych wg spełnianych norm EURO



Pierwsze rejestracje używanych samochodów osobowych według rodzaju napędu

Pierwsze rejestracje używanych samochodów osobowych wg rodzaju napędu

Rodzaj napędu	Sty-Gru 2020		Sty-Gru 2021		Zmiana % r/r	Zmiana udziału r/r
	tys. szt.	udział %	tys. szt.	udział %		
Benzyna	414,6	53,7%	468,8	54,6%	+13,1%	+0,8 pp
Diesel	333,9	43,3%	362,2	42,2%	+8,5%	-1,1 pp
Pozostałe	23,2	3,0%	28,2	3,3%	+21,2%	+0,3 pp
w tym:						
Elektryczny	1,153	0,1%	1,852	0,2%	+60,6%	+0,1 pp
Hybryda	6,097	0,8%	10,648	1,2%	+74,6%	+0,4 pp
Hybryda PLUG-IN	0,712	0,1%	1,201	0,1%	+68,7%	+0,0 pp
LPG	14,5	1,9%	14,0	1,6%	-3,6%	-0,3 pp
CNG/LNG	0,181	0,0%	0,199	0,0%	+9,9%	+0,0 pp
Inne	0,588	0,1%	0,271	0,0%	-53,9%	+0,0 pp

