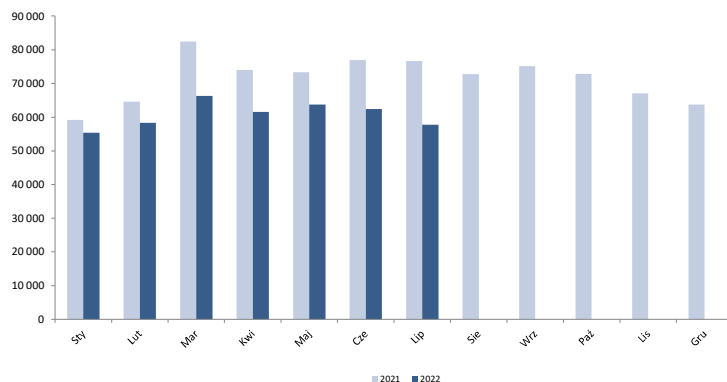


**Pierwsze rejestracje używanych samochodów osobowych sprowadzonych z zagranicy w Polsce, w latach 2021 - 2022**  
**analizy PZPM na podstawie Centralnej Ewidencji Pojazdów**

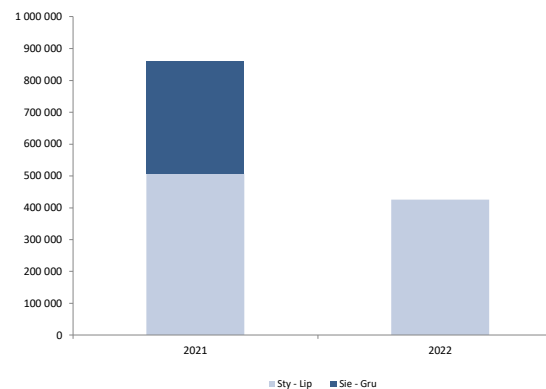
	Sty	Lut	Mar	Kwi	Maj	Cze	Lip	Sie	Wrz	Paź	Lis	Gru	RAZEM
<b>2021</b>	59 227	64 600	82 500	73 976	73 389	77 013	76 704	72 819	75 148	72 872	67 099	63 763	859 110
<b>2022</b>	55 389	58 307	66 327	61 587	63 766	62 407	57 742						425 525
<b>%zmiana r/r</b>	-6,5%	-9,7%	-19,6%	-16,7%	-13,1%	-19,0%	-24,7%						-16,1%

6 293

**Pierwsze rejestracje używanych samochodów osobowych w Polsce 2021 - 2022**



**Pierwsze rejestracje używanych samochodów osobowych w Polsce 2021 - 2022**



**Struktura wieku Sty-Gru 2021**

Wiek	Liczba pojazdów	Udział %
do 4 lat	85 206	9,9%
>4 lat i <=10 lat	277 368	32,3%
>10 lat	496 536	57,8%
Razem	859 110	100%

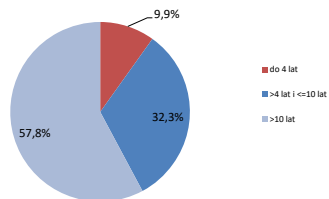
**Struktura wieku Sty-Lip 2021**

Wiek	Liczba pojazdów	Udział %
do 4 lat	46 000	9,1%
>4 lat i <=10 lat	163 132	32,2%
>10 lat	298 277	58,8%
Razem	507 409	100%

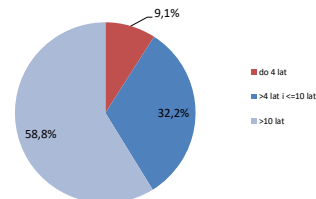
**Struktura wieku Sty-Lip 2022**

Wiek	Liczba pojazdów	Udział %
do 4 lat	34 577	8,1%
>4 lat i <=10 lat	124 542	29,3%
>10 lat	266 406	62,6%
Razem	425 525	100%

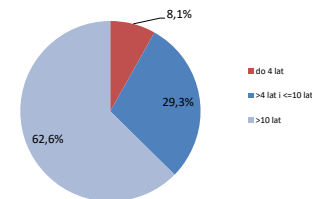
**Struktura wieku Sty-Gru 2021**



**Struktura wieku Sty-Lip 2021**



**Struktura wieku Sty-Lip 2022**

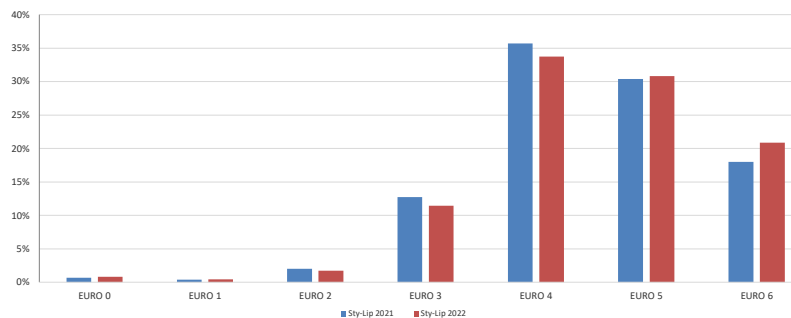


Pierwsze rejestracje używanych samochodów osobowych według norm EURO

Struktura pierwszych rejestracji używanych samochodów osobowych wg norm EURO\*

Norma	Sty-Lip 2021	Sty-Lip 2022
EURO 0	0,7%	0,8%
EURO 1	0,4%	0,4%
EURO 2	2,0%	1,8%
EURO 3	12,7%	11,5%
EURO 4	35,7%	33,8%
EURO 5	30,4%	30,8%
EURO 6	18,0%	20,9%
Razem	100%	100%

\*szacunki PZPM



Pierwsze rejestracje używanych samochodów osobowych według rodzaju napędu

Pierwsze rejestracje używanych samochodów osobowych według rodzaju napędu

Rozaj napędu	Sty-Lip 2021		Sty-Lip 2022		Zmiana % r/r	Zmiana udziału r/r
	tys. szt.	udział %	tys. szt.	udział %		
Benzyna	276,7	54,5%	233,8	54,9%	-15,5%	+0,4 pp
Diesel	214,7	42,3%	176,2	41,4%	-17,9%	-0,9 pp
Pozostałe	16,0	3,1%	15,5	3,6%	-3,1%	+0,5 pp
w tym:						
Elektryczny	0,879	0,2%	1,511	0,4%	+71,9%	+0,2 pp
Hybryda	5,496	1,1%	6,892	1,6%	+25,4%	+0,5 pp
Hybryda PLUG-IN	0,691	0,1%	0,656	0,2%	-5,1%	+0,0 pp
LPG	8,7	1,7%	6,2	1,5%	-28,7%	-0,3 pp
CNG/LNG	0,102	0,0%	0,130	0,0%	+27,5%	+0,0 pp
Inne	0,103	0,0%	0,080	0,0%	-22,3%	+0,0 pp

