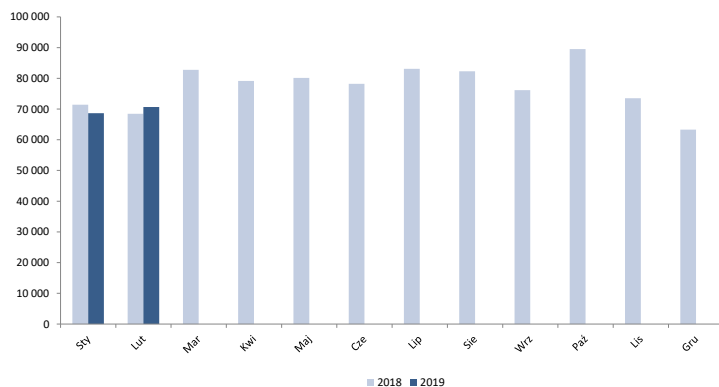


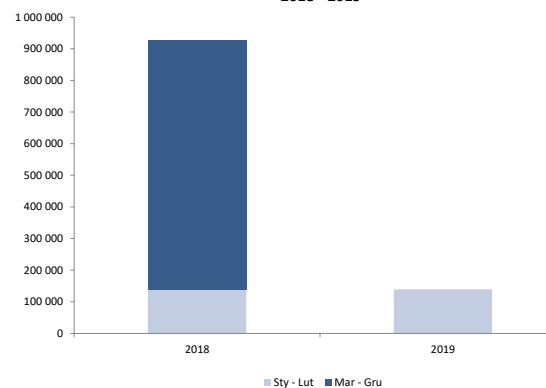
**Pierwsze rejestracje używanych samochodów osobowych sprowadzonych z zagranicy w Polsce, w latach 2018 - 2019
analiza PZPM na podstawie Centralnej Ewidencji Pojazdów**

	Sty	Lut	Mar	Kwi	Maj	Cze	Lip	Sie	Wrz	Paź	Lis	Gru	RAZEM
2018	71 401	68 468	82 757	79 134	80 135	78 227	83 070	82 297	76 162	89 517	73 510	63 268	927 946
2019	68 622	70 664											139 286
%zmiana r/r	-3,9%	3,2%											-0,4%

Pierwsze rejestracje używanych samochodów osobowych w Polsce
2018 - 2019



Pierwsze rejestracje używanych samochodów osobowych w Polsce
2018 - 2019



Struktura wieku Sty-Gru 2018

Wiek	Liczba pojazdów	Udział %
do 4 lat	98 890	10,7%
>4 lat i <=10 lat	328 338	35,4%
>10 lat	500 718	54,0%
Razem	927 946	100%

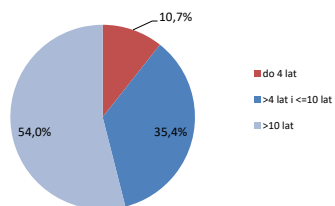
Struktura wieku Sty-Lut 2018

Wiek	Liczba pojazdów	Udział %
do 4 lat	12 318	8,8%
>4 lat i <=10 lat	47 222	33,8%
>10 lat	80 329	57,4%
Razem	139 869	100%

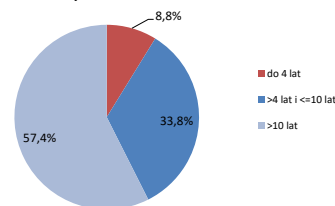
Struktura wieku Sty-Lut 2019

Wiek	Liczba pojazdów	Udział %
do 4 lat	12 982	9,3%
>4 lat i <=10 lat	44 424	31,9%
>10 lat	81 880	58,8%
Razem	139 286	100%

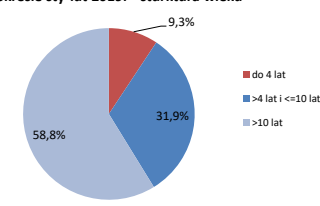
Pierwsze rejestracje używanych samochodów osobowych
w 2018r - struktura wieku



Pierwsze rejestracje używanych samochodów osobowych
w okresie sty-lut 2018r - struktura wieku



Pierwsze rejestracje używanych samochodów osobowych
w okresie sty-lut 2019r - struktura wieku



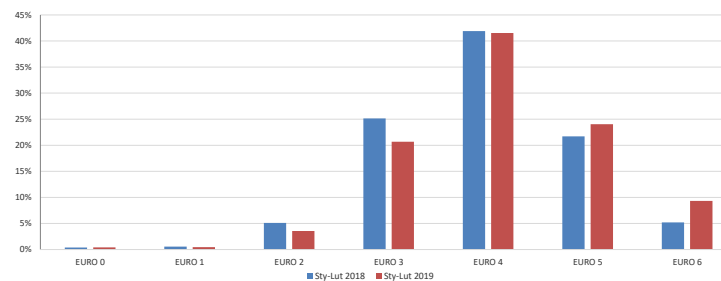
Pierwsze rejestracje używanych samochodów osobowych według norm EURO

Pierwsze rejestracje używanych samochodów osobowych wg norm EURO*

Norma	Sty-Lut 2018	Sty-Lut 2019
EURO 0	0,4%	0,4%
EURO 1	0,6%	0,5%
EURO 2	5,1%	3,6%
EURO 3	25,1%	20,7%
EURO 4	41,9%	41,5%
EURO 5	21,7%	24,0%
EURO 6	5,2%	9,3%

*szacunki PZPM

Struktura pierwszych rejestracji używanych samochodów osobowych wg spełnianych norm EURO



Pierwsze rejestracje używanych samochodów osobowych według rodzaju napędu

Pierwsze rejestracje używanych samochodów osobowych wg rodzaju napędu

Rodzaj napędu	Sty-Lut 2018		Sty-Lut 2019	
	liczba (w tys.)	udział %	liczba (w tys.)	udział %
Benzyna	74,6	53,4%	73,7	52,9%
Diesel	60,6	43,3%	60,5	43,5%
Pozostałe	4,6	3,3%	5,0	3,6%
w tym:				
Elektryczny	0,057	0,0%	0,103	0,1%
Hybryda	0,452	0,3%	0,675	0,5%
Hybryda PLUG-IN	0,016	0,0%	0,046	0,0%
LPG	4,0	2,9%	3,6	2,6%
CNG	0,041	0,0%	0,035	0,0%
Inne	0,029	0,0%	0,547	0,4%

